



日本聴覚障害学生 高等教育支援ネットワーク (PEPNet-Japan) 新体制について

日本聴覚障害学生高等教育支援ネットワーク
事務局長 白澤麻弓



はじめに

- 設立から10年以上が経過
- 法施行をはじめとする支援の広がり



- ミッションの再定義
- 組織体制の見直し



PEPNet-Japanの役割って？

- 聴覚障害学生支援のパイオニアとして、時代に横たわる種々の課題に取り組むことで、新たな事例やノウハウを生み出す
- 全国の大学における支援実践から学ぶとともに、支援が行き届いていない大学における支援体制を引き上げるために行動を起こす



なにが変わるの？



- より多くの大学や機関、個人の方にも関わってもらえるように「会員制」になります。
- 活動方針は「総会」で決定、会員から選出された「幹事大学・機関」によって運営される形になります。



会員って？



- 正会員大学・機関
- 準会員大学・機関
- 個人会員

※詳細はPEPNet-Japanウェブサイトをご覧下さい。



会員になるメリットは？



正会員大学・機関の場合・・・

- PEPNet-Japan事業への参加資格
- 研修会等への優先参加
- 成果物の先行配布
- ML等での議論への参加
- 総会での議決権
- 幹事大学・機関への立候補権

※詳細はPEPNet-Japanウェブサイトをご覧下さい。



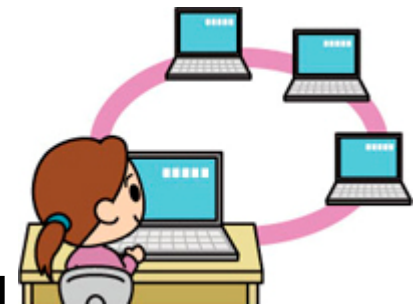
メーリングリストはどうなるの？

- ・現在のMLは今年度末を持って終了
- ・来年度4月からは…

①全会員向けの情報発信用

②教職員に限定した情報交換用

などにわけて運用します。



会員種別により利用できるMLが異なります



入会方法は？



・来年4月のご入会には・・・

- ① 正会員大学・機関 → 今年度1月中
- ② 準会員大学・機関 → 今年度中
- ③ 個人会員 → 今年度中

詳細はPEPNet-Japan
ウェブサイトにて



ご入会お待ちしております！

