

Zoom のバーチャル背景に プレゼンテーションを提示

1. はじめに

オンライン授業は聴覚障害学生にとって、授業映像や資料、字幕などたくさんの視覚情報を処理しなければならないため、目の負担が大きくなるという声が多く聞かれます。そこで、少しでも視線の移動を減らす方法として、Zoom のバーチャル背景に Microsoft PowerPoint のプレゼンテーションを表示させる方法があります。同様にプレゼンテーションの表示ができる「画面共有」機能と比べ、プレゼンテーションに重ねて話者が表示されますので、見る側は視線の移動が少なく済み、レイアウトが変わった時に画面表示を調整する負担も軽減されます。



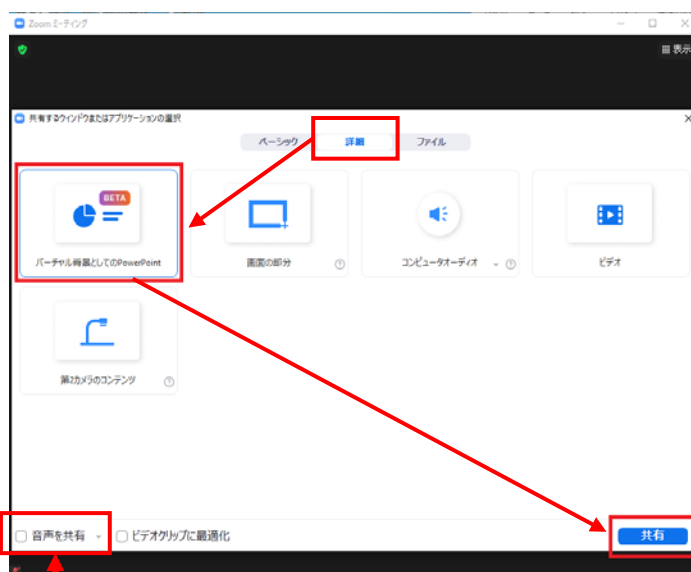
※本機能が利用できるのは、Zoom をバージョン 5.2.0 以上となります。
使用する前に、バージョンを確認しましょう。

2. 設定方法

①Zoom 上で画面共有を選択します。



②画面共有のウィンドウの中で、画面上部にある「詳細」を選択し詳細ウィンドウを開きます。

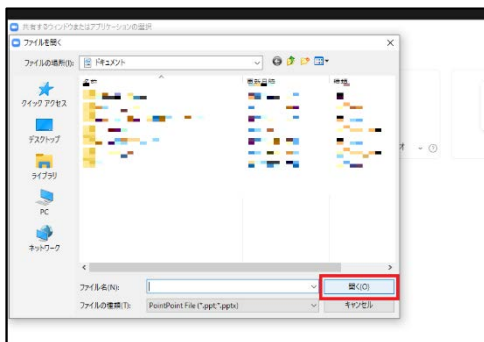


③「バーチャル背景としての PowerPoint」を選択し、右下の「共有」ボタンをクリックします。

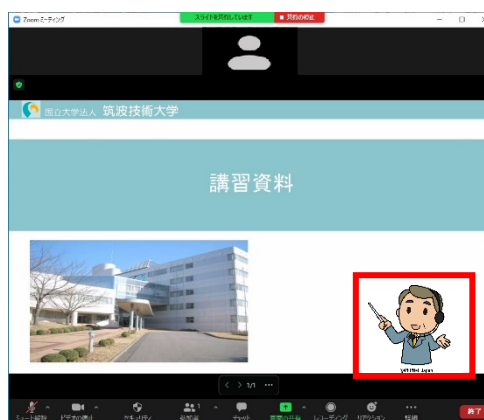
※PowerPoint 内に動画等があり、音声を流す場合には、左下の「音声を共有」にチェックを入れます。



④ファイルの選択画面が表示されます。任意の PowerPoint ファイルを選択し、「開く」をクリックします。



⑤下の図のように、スライドの中に、自分の映像が合成されます。



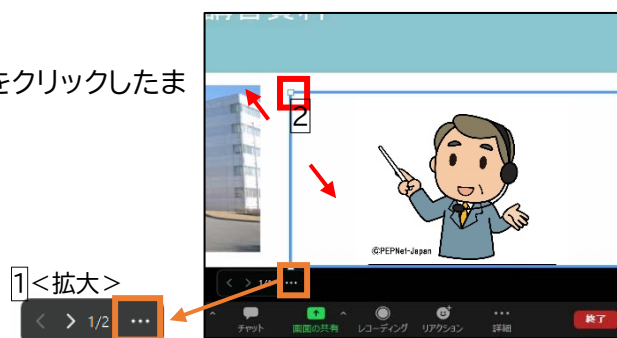
⑥合成された映像のサイズを調整します。

1)合成された画像をクリックすると「青い枠」が表示されます。

(表示されない場合は1の「…」(オレンジ枠部分)をクリックし、「ビデオのサイズを変更する」を選択すると青い枠が表示されるようになります。)

2)4つ角にある2の「白い四角」(赤枠部分)をクリックしたままドラッグすることで大きさを調整できます。

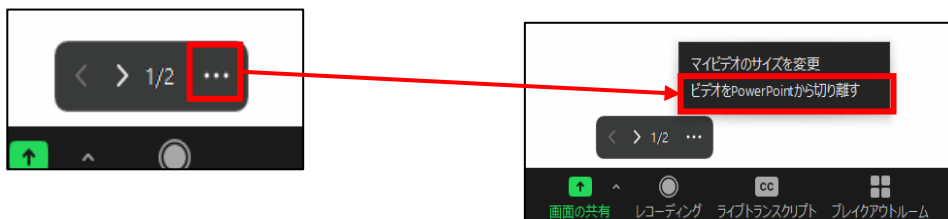
3)位置を変更する場合には、画像の中央をクリックしたままドラッグすると移動ができます。



⑦スライドのページを進める際は、スライド画面下部の「<」(戻る)または「>」(進む)の表示をクリックすると変更できます。



⑧自分の映像を非表示にしてスライドのみを表示する場合には、「・・・」をクリックし、「ビデオをPowerPoint から切り離す」を選択すると非表示となります。



⑨再度、映像を表示する場合には、「・・・」から「ビデオとPowerPointをマージ」をクリックすると、合成された画像に戻ります。



注意点

・PowerPoint で資料を作成する際は、映像を合成する位置を決めておき、資料の文字と映像が重ならないように作成すると良いでしょう。



・手話を使用する場合、背景にスライドを表示した状態で自分自身の身幅より外側に手が出ると見づらくなることがあります。緑や青のスクリーンを背景にすることで改善されますが、事前に映り方や手を動かせる範囲を確認すると良いでしょう。また、洋服が背景と同系色の場合、背景の一部と認識される可能性があるため注意が必要です。

- 発行日：2021年9月9日
- 更新日：2022年5月2日
- 編集：日本聴覚障害学生高等教育支援ネットワーク(PEPNet-Japan)事務局
- 発行：筑波技術大学 障害者高等教育研究支援センター
〒305-8520 茨城県つくば市天久保 4-3-15 TEL/FAX 029-858-9438
E-mail:pepj-info@pepnet-j.org URL <https://www.pepnet-j.org>

※本事業は、筑波技術大学「聴覚障害学生支援・大学間
コラボレーションスキーム構築事業」の活動の一部です。

