

聴覚障害学生支援 MAP

PEPなび

<http://pepnavi.net/>
登録大学募集中!

他の大学の
支援体制を
知りたい!

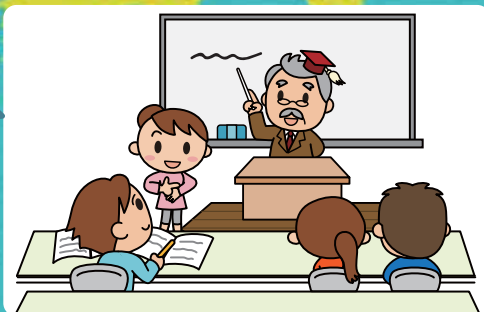


語学の支援で
行き詰まった…
支援事例が
知りたい!

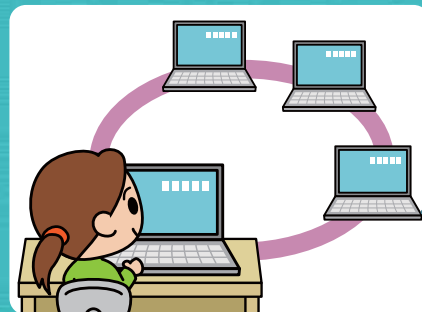


こんなニーズに応えます!

他の大学で
どんな支援が
行われているのか
知りたい!



自分の大学の
情報を全国に
発信したい!



近くの大学と
つながりたい!

<サイト運営：日本聴覚障害学生高等教育機関の支援ネットワーク（PEPNet-Japan）>

PEPNet-Japan は我が国唯一の聴覚・視覚障害学生のための高等教育機関である筑波技術大学の呼びかけで平成16年に設立された、聴覚障害学支援のための高等教育機関間ネットワークです。

登録大学募集中

PEPなび

PEPNet-Japan



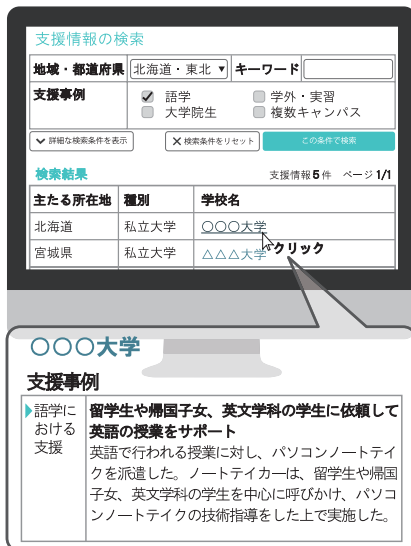
PEPNet-Japan

聴覚障害学生 支援MAP (PEPなび)

PEP なびは、全国の大学の聴覚障害学生支援情報をまとめたデータベースです。聴覚学生支援担当部署に関する情報や在籍する聴覚障害学生の人数、実施されている支援の事例などを、各大学からの情報提供をもとに掲載しています。「他の大学はどんな方法で支援しているのか知りたい!」「語学、実習、専門分野の支援の事例が知りたい!」「近隣の大学とつながりたい!」「自分の大学の情報を発信したい!」といったニーズにお応えします。

PEPなびの3つの機能

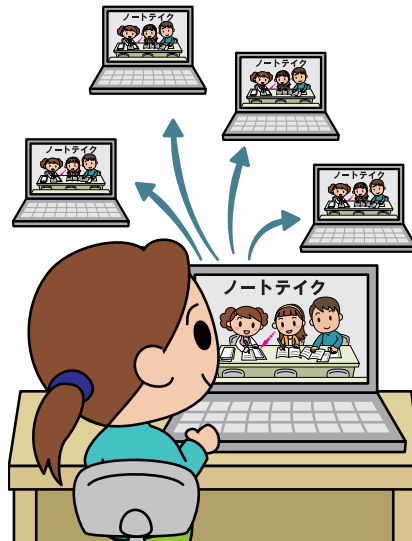
1 支援情報の閲覧・検索



*「大学の規模」「パソコンノートテイク」「手話通訳などの提供している支援サービス」「語学における支援事例」「キャンパス間の支援事例」など、条件を設定してあてはまる大学を絞り込み、情報を見ることができます。

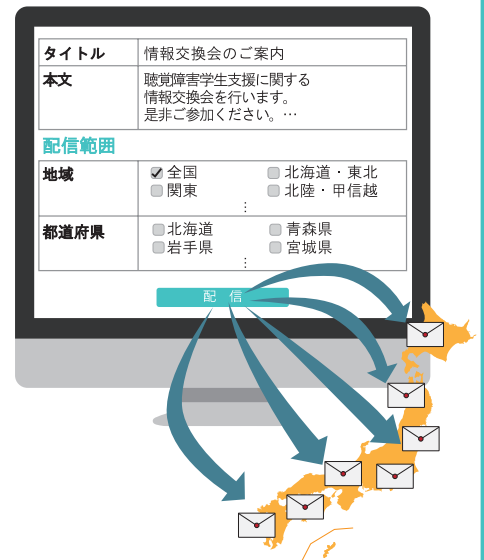
*地域を絞り込むことで、近隣の大学の状況を知り、支援担当者となることができる。

2 支援情報の発信・共有



*「各大学の支援体制」「聴覚障害学生に提供しているサービス」「受け入れ実績」「入試上の配慮」「語学・演習・大学院などの具体的なテーマ別支援事例」といった支援の状況を登録することで、情報を発信・共有することができます。

3 メール配信



*PEP なびに登録している大学に対し、情報を一斉送信することができます。講演会、情報交換会などの情報発信に便利です。

大学情報を登録すると、PEPなびに登録している大学限定の情報が見られます

支援情報を入力時、大学の状況に応じ公開レベルを選択できます

PEPなび登録
大学限定!

登録大学募集中!

PEPなび

検索



お問い合わせ先:

日本聴覚障害学生高等教育支援ネットワーク (PEPNet-Japan) 事務局
国立大学法人 筑波技術大学 障害者高等教育研究支援センター
MAIL : info@pepnavi.net
TEL/FAX : 029-858-9438

<http://pepnavi.net/>