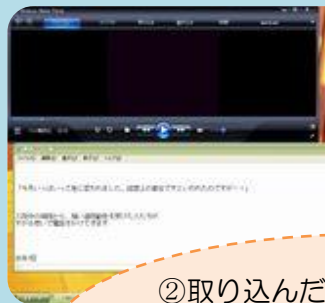


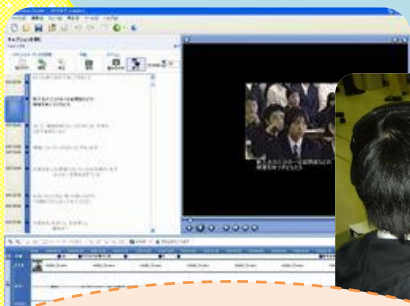
## 字幕入り映像ができるまで



① メディア媒体(VHS、DVD など)から映像をパソコンに取り込みます。



② 取り込んだ映像の音声情報を **字幕ルール**に沿って字幕に変換します。



③ 文章にしたデータを動画編集ソフトで編集し、映像に字幕を挿入していきます。



④ できあがった映像をDVDに焼き直し、完成！



## サポートデスクの字幕サービスの実績

- ◆ 2008 年前期字幕作業についての検証、タイピング訓練。
  - 同年後期、字幕サービススタート。作業初期の3ヵ月で60本の字幕挿入を行う。
- ◆ 2009 年 2 月、第 1 回意見交換会を開催。
  - 同年 2、3 月朝日新聞、北海道新聞にサポートデスクの取り組みが掲載される。
  - 同年 5 月雑誌、螢雪時代(09/6 月号)にサポートデスクの活動が取り上げられる。
  - 同年 6 月、第 2 回意見交換会を開催。

## 問い合わせ先

札幌学院大学 電子計算機センター 松本涼子  
〒069-8555 北海道江別市文京台 1 1 番地

Tel011-386-8111(代表)

e-mail matumor@ims.sgu.ac.jp