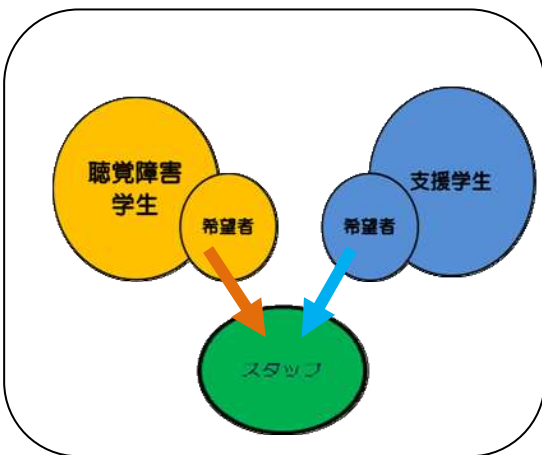
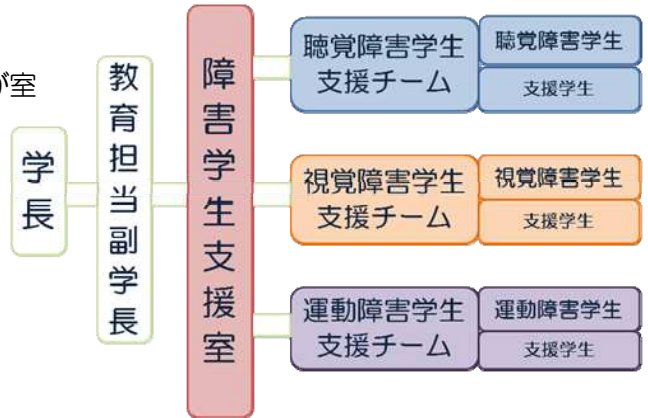


筑波大学障害学生支援室 聴覚障害学生支援チーム

筑波大学聴覚障害学生支援チームは、教育担当副学長が室長を務める筑波大学障害学生支援室の下で活動しています。

主に聴覚障害学生が受講する講義に支援者を派遣し、情報支援活動を行っています。

現場の活動は、先生方からの助言をいただきながら学生が主体となって運営しています。



聴覚障害学生 25 名(学群 18 名・大学院 7 名)
 支援学生約 110 名(2010.09 現在)
 ⇒学群 2・3 年生の希望者

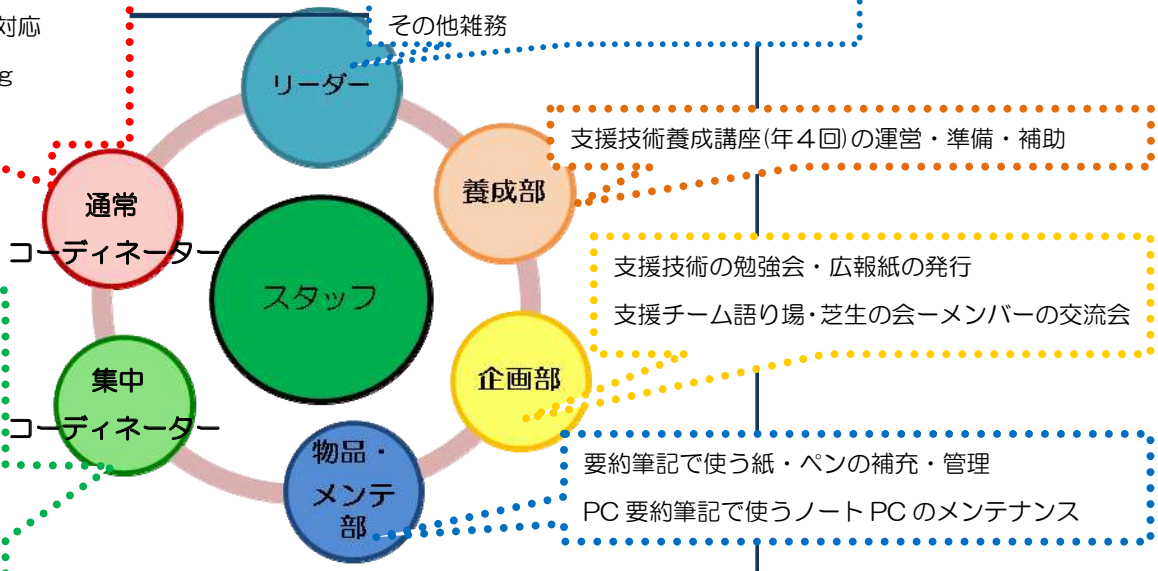
[聴覚障害学生(7 人)・支援学生(12 人)]で運営を担当

月 1 回の運営委員会で、活動報告・現状把握・改善に向けた話し合いなどを行っています。

- チームの担当教員との連絡・ミーティング
- 障害学生支援室 (OSD) との連絡
- 運営委員会の開催
- チームの学生への連絡
- その他雑務

- 通常講義派遣シフト調整
- 通常講義の派遣に関する相談対応
- CAS(Coordinate Assisting System)の開発協力

- 集中講義派遣シフト調整
- 学内行事の情報支援依頼対応 (Ex.入学式・卒業式・大学説明会 etc…)
- 日本学生支援機構主催の障害学生支援セミナー等対応



問い合わせ先

本ポスター内容についての問い合わせ hi-support@human.tsukuba.ac.jp (聴覚障害学生支援チーム)

筑波大学障害学生支援室についての問い合わせ shougai-shien@un.tsukuba.ac.jp (障害学生支援室)